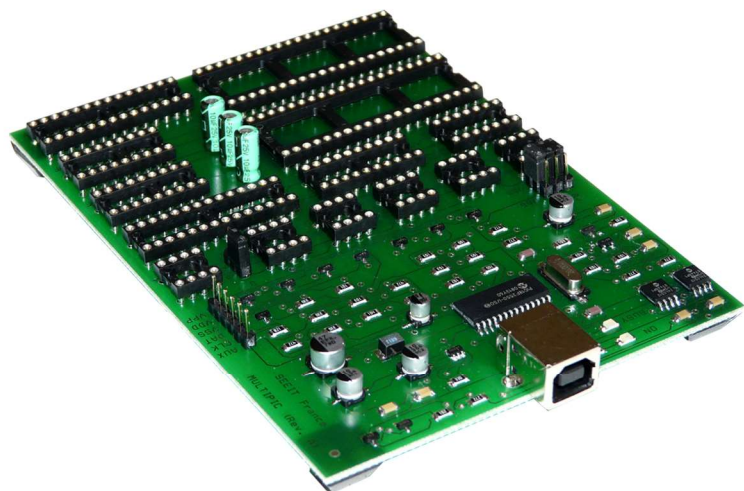


**PROGRAMMATEUR DE MICROCONTRÔLEURS PIC  
PIC10Fxxx / PIC12Fxxx / PIC16Fxxx / PIC18Fxxx / PIC24Fxxx / dsPIC30Fxxx / dsPIC33Fxxx  
ET PROGRAMMATEUR D'EEPROMS 24LCxx / 25LCxx / 93LCxx  
SUR PORT USB**

*Supporte plus de 650 composants*



## MultiPic



### **Présentation:**

Le MULTIPIC permet la programmation de plus de 650 microcontrôleurs PIC de Microchip : (PIC10Fxxx, PIC12Fxxx, PIC16Fxxx, PIC18Fxxx, PIC24Fxxx, PIC24Hxxx, dsPIC30Fxxx, PIC32MXxxx, dsPIC33Fxxx). Il permet également la programmation des EEPROMs série (24C/LC/AA/FCxxx, 25LC/AAxxx, 93C/LC/AAxxx) ainsi que les composants HCSxxx de chez Microchip. Grâce à de nombreux supports tulipes de qualité il accepte les composants en boîtiers DIP8, DIP14, DIP18, DIP20, DIP28 et DIP40L. Pour les composants en CMS soudés sur carte ou pour l'utilisation d'adaptateurs SOIC, DFN, SSOP, QFP, un connecteur SPI au pas de 2,54mm est présent sur le MULTIPIC permettant de se connecter directement sur le composant à programmer ou l'adaptateur à utiliser. Ce programmeur est alimenté directement par le port USB et ne nécessite pas d'alimentation externe. Il est livré avec son logiciel de chez MICROCHIP fonctionnant sous WindowsXP/WindowsVista/Windows7/8/10 (32/64bits) et Linux (32/64bits) avec MPLABX-IDE.

### **Caractéristiques:**

Accepte les formats standards : INTEL (Extended) HEX, INTEL HEX16 et détection automatique.

Fonctions standard : Read / Write / Verify / Erase / Blank Check.

Modification de la tension d'alimentation : 2,5V à 5,0V.

Détection automatique du composant.

Validation du Code Protect et validation du Data protect.

Buffers séparés pour présenter le Program memory et l'EEPROM data memory.

Ne nécessite pas d'adaptateurs externe pour tous les composants en boîtiers DIP.

Connecteur SPI pour programmer les composants sur cartes, (AUX, CLK, DATA, VSS, VDD, VPP).

Switch de commutations pour EEPROMs 24Cxx (A0, A1, A2) et 93Cxx (8 bits ou 16 bits).

Supporte Windows XP / VISTA / Windows 7 / Windows8 / Windows 10 / Linux (32bits et 64bits).

### **Spécifications Hardware & Electrique:**

Dimensions carte : 135 x 95 x 15mm, Poids : 70g

Dimensions emballage : 190 x 115 x 35mm, Poids : 175g

Alimentation par le port USB du PC.

Interface : connexion sur ordinateur PC ou portable sur un port USB.

### **Contenu:**

Programmeur avec différents supports tulipes.

Cordon USB (type A-B).

Logiciel sur CD-ROM.

Manuel de mise en oeuvre en Français et en Anglais.

**Informations produits : [www.seeit.fr](http://www.seeit.fr)**



**LISTE DES COMPOSANTS MULTIPIC**

Appuyer sur "CTRL + F" pour trouver un composant.

Programmeur universel de microcontrôleurs PIC10Fxx / PIC12Fxx / PIC16Fxxx / PIC18Fxxx / PIC24Fxxx / dsPIC30Fxxx / dsPIC33Fxxx et EEPROMS 24LCxx / 25LCxx / 93LCxx  
 Total : 657 composants

Références:	Composants supportés par le logiciel du MultiPic version 2.61 :					
<b>PIC10Fxxx</b>	PIC10F200 PIC10F320	PIC10F202 PIC10F322	PIC10F204	PIC10F206	PIC10F220	PIC10F222
<b>PIC12Fxxx</b> (F/LF available)	PIC12F508 PIC12F615	PIC12F509 PIC12HV615	PIC12F510 PIC12F629	PIC12F519 PIC12F635*	PIC12F609 PIC12F675	PIC12HV609 PIC12F683*
<b>PIC16Fxxx</b> (F/LF available)	PIC16F505 PIC16F610 PIC16F628 PIC16F636* PIC16F688* PIC16F76** PIC16LF723 PIC16LF727 PIC16HV785 PIC16F870 PIC16F874A PIC16F883* PIC16F916* PIC16F1937 PIC16LF1937	PIC16F506 PIC16HV610 PIC16F628A PIC16F676 PIC16F689* PIC16F77** PIC16F724 PIC16F737** PIC16F84A PIC16F871 PIC16F876 PIC16F884* PIC16F917* PIC16F1938 PIC16LF1938	PIC16F526 PIC16F616 PIC16F639 PIC16F677 PIC16F690* PIC16F716 PIC16LF724 PIC16F747** PIC16F87* PIC16F872 PIC16F876A PIC16F886* PIC16F946* PIC16F1939 PIC16LF1939	PIC16F54 PIC16HV616 PIC16F648A PIC16F684* PIC16F72** PIC16F722 PIC16F726 PIC16F767** PIC16F88* PIC16F873 PIC16F877 PIC16F887* PIC16F1933 PIC16LF1933	PIC16F57 PIC16F627 PIC16F630 PIC16F685* PIC16F73** PIC16LF722 PIC16LF726 PIC16F777** PIC16F818* PIC16F873A PIC16F877A PIC16F913* PIC16F1934 PIC16LF1934	PIC16F59 PIC16F627A PIC16F631 PIC16F687* PIC16F74** PIC16F723 PIC16F727 PIC16F785 PIC16F819* PIC16F874 PIC16F882* PIC16F914* PIC16F1936 PIC16LF1936
<b>PIC18Fxxx</b> (F/LF available)	PIC18F242 PIC18F452 PIC18F2220 PIC18F2420 PIC18F2480 PIC18F2550 PIC18F2680 PIC18F4321 PIC18F4450 PIC18F4520 PIC18F4585 PIC18F6310 PIC18F6520 PIC18F6622 PIC18F6723 PIC18F8493 PIC18F8621 PIC18F8722	PIC18F248 PIC18F458 PIC18F2221 PIC18F2431 PIC18F2510 PIC18F2553 PIC18F2682 PIC18F4331 PIC18F4455 PIC18F4523 PIC18F4610 PIC18F6390 PIC18F6525 PIC18F6627 PIC18F8310 PIC18F8520 PIC18F8622 PIC18F8723	PIC18F252 PIC18F1220 PIC18F2320 PIC18F2420 PIC18F2515 PIC18F2580 PIC18F2685 PIC18F4410 PIC18F4458 PIC18F4525 PIC18F4620 PIC18F6393 PIC18F6527 PIC18F6628 PIC18F8390 PIC18F8525 PIC18F8627	PIC18F258 PIC18F1230 PIC18F2321 PIC18F2450 PIC18F2520 PIC18F2585 PIC18F4220 PIC18F4420 PIC18F4480 PIC18F4550 PIC18F4680 PIC18F6410 PIC18F6585 PIC18F6680 PIC18F8393 PIC18F8527 PIC18F8628	PIC18F442 PIC18F1320 PIC18F2331 PIC18F2455 PIC18F2523 PIC18F2610 PIC18F4221 PIC18F4423 PIC18F4510 PIC18F4553 PIC18F4682 PIC18F6490 PIC18F6620 PIC18F6720 PIC18F8410 PIC18F8585 PIC18F8680	PIC18F448 PIC18F1330 PIC18F2410 PIC18F2458 PIC18F2525 PIC18F2620 PIC18F4320 PIC18F4431 PIC18F4515 PIC18F4580 PIC18F4685 PIC18F6493 PIC18F6621 PIC18F6722 PIC18F8490 PIC18F8620 PIC18F8720
<b>PIC18FxxJxx</b> (F/LF available)	PIC18F24J10 PIC18F26J11 PIC18F45J11 PIC18F64J11 PIC18F65J90 PIC18F66J55 PIC18F67J50 PIC18F84J90 PIC18F86J10 PIC18F86J60 PIC18F87J60 PIC18F97J60	PIC18F24J11 PIC18F26J50 PIC18F45J50 PIC18F64J90 PIC18F66J10 PIC18F66J60 PIC18F67J60 PIC18F85J10 PIC18F86J11 PIC18F86J65 PIC18F86J90 PIC18F87J60	PIC18F24J50 PIC18F44J10 PIC18F46J11 PIC18F65J10 PIC18F66J11 PIC18F66J65 PIC18F67J90 PIC18F85J11 PIC18F86J15 PIC18F86J90 PIC18F86J90 PIC18F87J90	PIC18F25J10 PIC18F44J11 PIC18F46J50 PIC18F65J11 PIC18F66J15 PIC18F66J90 PIC18F83J11 PIC18F85J15 PIC18F86J16 PIC18F87J10 PIC18F87J90	PIC18F25J11 PIC18F44J50 PIC18F63J11 PIC18F65J15 PIC18F66J16 PIC18F67J10 PIC18F83J90 PIC18F85J50 PIC18F86J50 PIC18F87J11 PIC18F96J60	PIC18F25J50 PIC18F45J10 PIC18F63J90 PIC18F65J50 PIC18F66J50 PIC18F67J11 PIC18F84J11 PIC18F85J90 PIC18F86J55 PIC18F87J50 PIC18F96J65
<b>PIC18FxxKxx</b> (F/LF available)	PIC18F13K22 PIC18F25K20	PIC18F14K22 PIC18F26K20	PIC18F13K50 PIC18F43K20	PIC18F14K50 PIC18F44K20	PIC18F23K20 PIC18F45K20	PIC18F24K20 PIC18F46K20
<b>PIC24Fxxx</b>	PIC24F04KA200	PIC24F04KA201	PIC24F08KA101	PIC24F08KA102	PIC24F16KA101	PIC24F16KA102
<b>PIC24FJxxx</b>	PIC24FJ16GA002 PIC24FJ48GA002 PIC24FJ64GA010 PIC24FJ128GA006 PIC24FJ192GA106 PIC24FJ32GB002 PIC24FJ64GB110 PIC24FJ192GB110	PIC24FJ16GA004 PIC24FJ48GA004 PIC24FJ64GA102 PIC24FJ128GA008 PIC24FJ192GA108 PIC24FJ32GB004 PIC24FJ128GB106 PIC24FJ256GB106	PIC24FJ32GA002 PIC24FJ64GA002 PIC24FJ64GA104 PIC24FJ128GA010 PIC24FJ192GA110 PIC24FJ64GB002 PIC24FJ128GB108 PIC24FJ256GB108	PIC24FJ32GA004 PIC24FJ64GA004 PIC24FJ96GA006 PIC24FJ128GA106 PIC24FJ256GA106 PIC24FJ64GB004 PIC24FJ128GB110 PIC24FJ256GB110	PIC24FJ32GA102 PIC24FJ64GA006 PIC24FJ96GA008 PIC24FJ128GA108 PIC24FJ256GA108 PIC24FJ64GB106 PIC24FJ192GB106 PIC24FJ256GB110	PIC24FJ32GA104 PIC24FJ64GA008 PIC24FJ96GA010 PIC24FJ128GA110 PIC24FJ256GA110 PIC24FJ64GB108 PIC24FJ192GB108 PIC24FJ256GB110
<b>PIC24HJxxx</b>	PIC24HJ12GP201 PIC24HJ32GP304 PIC24HJ64GP504 PIC24HJ128GP210 PIC24HJ128GP510	PIC24HJ12GP202 PIC24HJ64GP202 PIC24HJ64GP506 PIC24HJ128GP306 PIC24HJ256GP206	PIC24HJ16GP304 PIC24HJ64GP204 PIC24HJ64GP510 PIC24HJ128GP310 PIC24HJ256GP210	PIC24HJ32GP202 PIC24HJ64GP206 PIC24HJ128GP202 PIC24HJ128GP502 PIC24HJ256GP610	PIC24HJ32GP204 PIC24HJ64GP210 PIC24HJ128GP204 PIC24HJ128GP504	PIC24HJ32GP302 PIC24HJ64GP502 PIC24HJ128GP206 PIC24HJ128GP506
<b>dsPIC30Fxxx</b>	dsPIC30F1010 dsPIC30F3010 dsPIC30F4012 dsPIC30F6010A	dsPIC30F2010 dsPIC30F3011 dsPIC30F4013 dsPIC30F6011A	dsPIC30F2011 dsPIC30F3012 dsPIC30F5011 dsPIC30F6012A	dsPIC30F2012 dsPIC30F3013 dsPIC30F5013 dsPIC30F6013A	dsPIC30F2020 dsPIC30F3014 dsPIC30F5015 dsPIC30F6014A	dsPIC30F2023 dsPIC30F4011 dsPIC30F5016 dsPIC30F6015
<b>PIC32MXxxx</b>	PIC32MX320F032H PIC32MX340F256H PIC32MX440F128H	PIC32MX320F064H PIC32MX340F512H PIC32MX440F256H	PIC32MX320F128H PIC32MX360F256L PIC32MX440F512H	PIC32MX320F128L PIC32MX360F512L PIC32MX460F256L	PIC32MX340F128H PIC32MX420F032H PIC32MX460F512L	PIC32MX340F128L PIC32MX440F128L

<b>dsPIC33FJxxx</b>	dsPIC33FJ06GS101 dsPIC33FJ16GS504 dsPIC33FJ12GP201 dsPIC33FJ32GP304 dsPIC33FJ64GP706 dsPIC33FJ128GP204 dsPIC33FJ128GP710 dsPIC33FJ12MC201 dsPIC33FJ32MC304 dsPIC33FJ64MC706 dsPIC33FJ128MC506 dsPIC33FJ128MC804	dsPIC33FJ06GS102 dsPIC33FJ12GP202 dsPIC33FJ64GP202 dsPIC33FJ64GP708 dsPIC33FJ128GP206 dsPIC33FJ128GP802 dsPIC33FJ12MC202 dsPIC33FJ64MC202 dsPIC33FJ64MC710 dsPIC33FJ128MC510 dsPIC33FJ256MC510	dsPIC33FJ06GS202 dsPIC33FJ16GP304 dsPIC33FJ64GP204 dsPIC33FJ64GP710 dsPIC33FJ128GP306 dsPIC33FJ128GP804 dsPIC33FJ16MC304 dsPIC33FJ64MC204 dsPIC33FJ64MC802 dsPIC33FJ128MC706 dsPIC33FJ256MC710	dsPIC33FJ16GS402 dsPIC33FJ32GP202 dsPIC33FJ64GP206 dsPIC33FJ64GP802 dsPIC33FJ128GP310 sPIC33FJ256GP506 dsPIC33FJ32MC202 dsPIC33FJ64MC506 dsPIC33FJ64MC804 dsPIC33FJ128MC708	dsPIC33FJ16GS404 dsPIC33FJ32GP204 dsPIC33FJ64GP306 dsPIC33FJ64GP804 dsPIC33FJ128GP706 sPIC33FJ256GP510 dsPIC33FJ32MC204 dsPIC33FJ64MC508 dsPIC33FJ128MC202 dsPIC33FJ128MC710	dsPIC33FJ16GS502 dsPIC33FJ32GP302 dsPIC33FJ64GP310 dsPIC33FJ128GP202 dsPIC33FJ128GP708 dsPIC33FJ256GP710 dsPIC33FJ32MC302 dsPIC33FJ64MC510 dsPIC33FJ128MC204 dsPIC33FJ128MC802
<b>HCSxxx</b>	HCS200 HCS361	HCS201 HCS362	HCS300	HCS301	HCS320	HCS360
<b>11LCxxx</b>	11LC010	11LC020	11LC040	11LC080	11LC160	
<b>11AAxxx</b>	11AA010	11AA020	11AA040	11AA080	11AA160	
<b>24LCxxx</b>	24LC00 24LC32A	24LC01B 24LC64	24LC02B 24LC128	24LC04B 24LC256	24LC08B 24LC512	24LC16B 24LC1025
<b>24AAxxx</b>	24AA00 24AA32A	24AA01B 24AA64	24AA02B 24AA128	24AA04B 24A256	24AA08B 24AA512	24AA16B 24AA1025
<b>24FCxxx</b>	24FC64	24FC128	24FC256	24FC512	24FC1025	
<b>25LCxxx</b>	25LC010A 25LC160B 25LC1025	25LC020A 25LC320A	25LC040A 25LC640A	25LC080A 25LC128	25LC080B 25LC256	25LC160A 25LC512
<b>25AAxxx</b>	25AA010A 25AA160B 25AA1025	25AA020A 25AA320A	25AA040A 25AA640A	25AA080A 25AA128	25AA080B 25AA256	25AA160A 25AA512
<b>93LCxxx</b>	93LC46A 93LC66A 93LC86A	93LC46B 93LC66B 93LC86B	93LC46C 93LC66C 93LC86C	93LC56A 93LC76A	93LC56B 93LC76B	93LC56C 93LC76C
<b>93AAxxx</b>	93AA46A 93AA66A 93AA86A	93AA46B 93AA66B 93AA86B	93AA46C 93AA66C 93AA86C	93AA56A 93AA76A	93AA56B 93AA76B	93AA56C 93AA76C
<b>93Cxxx</b>	93C46A 93C66A 93C86A	93C46B 93C66B 93C86B	93C46C 93C66C 93C86C	93C56A 93C76A	93C56B 93C76B	93C56C 93C76C
<b>MCP250xxx</b>	MCP25020	MCP25025	MCP25050	MCP25055		

Note : certains composants n'existent pas en boîtier DIP standard et nécessite un adaptateur optionnel.

\* : Supporte low Vdd programming

\*\* : Minimum Vdd = 4,75V