

## PIC-01



### Présentation:

Le PIC-01 permet la programmation de plus de 150 microcontrôleurs PIC de Microchip, (familles PIC12Cxxx, PIC12Fxxx, PIC16Cxxx, PIC16Fxxx et PIC18Fxxx), ainsi que les EEPROMs Séries, (famille 24Cxx). Equipé de 5 supports tulipes, il supporte les composants en boîtiers DIP 8, 18, 28 et 40 broches. Il est équipé d'une véritable interface RS232 permettant la connexion sur le port série (cordon fourni) de tout compatible PC. Très complet il permet de lire, programmer, effacer, tester et éditer le contenu Data, EEPROM et Registres de chaque microcontrôleur. Il fonctionne avec les logiciels IcProg, PonyProg et WinPic800 sous Windows 98/XP/VISTA/7/8/10 (32/64bits). Nécessite un bloc d'alimentation 12V continu non régulé, ou 16V continu régulé, 300mA ou 500mA, avec fiche 2,1mm (+ au milieu, - autour).

### Caractéristiques:

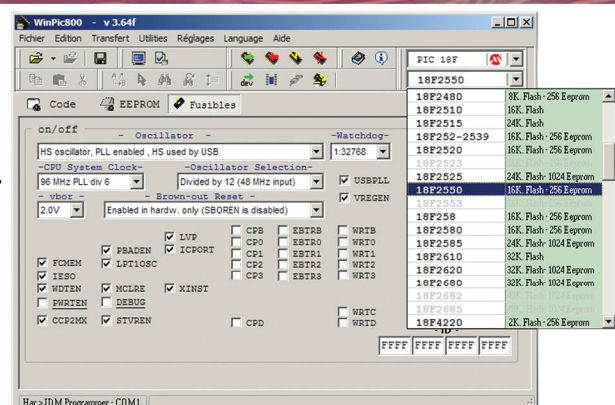
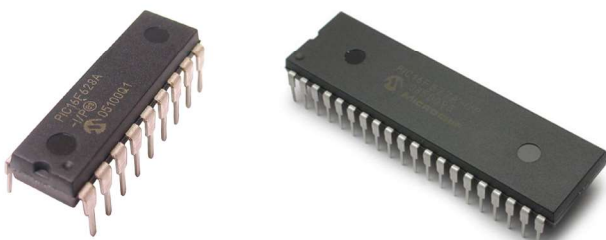
Accepte les formats standards : INTEL (Extended) HEX, INTEL HEX16 et détection automatique.  
Fonctions standard : Read / Write / Verify / Erase / Blank Check.  
Paramétrage des registres du microcontrôleurs.  
Buffers séparés pour présenter le Program memory / EEPROM data memory / Fusibles memory.  
Ne nécessite pas d'adaptateurs externe pour tous les composants en boîtiers DIP.  
Compatible avec les logiciels ICprog / PonyProg / WinPic800.  
Supporte Windows XP / VISTA / Windows 7 / Windows 8 / Windows 10 (32bit et 64bit).

### Spécifications Hardware & Electrique:

Dimensions carte : 112 x 61 x 15mm, Poids : 45g  
Dimensions emballage : 190 x 115 x 35mm, Poids : 190g  
Nécessite un bloc d'alimentation continu non régulé 12Vdc / 300mA avec fiche 2,1mm (+ au milieu, - autour).

### Contenu:

Un programmeur.  
Un cordon rallonge port série DB9M - DB9F  
3 logiciels sur CD-ROM (IcProg, PonyProg et WinPic800).  
Un mode d'emploi en Français, Anglais, Allemand, Néerlandais.





## LISTE DES COMPOSANTS PIC-01

Appuyer sur "CTRL + F" pour trouver un composant.

Programmeur universel de microcontrôleurs PIC12Cxx / PIC12Fxx / PIC16Cxxx / PIC16Fxxx / PIC18Fxxx et EEPROMs 24Cxx  
Total : 176 composants

| Références:   | Composants supportés par WinPic800 version 3.64H : |            |            |            |            |            |            |
|---------------|----------------------------------------------------|------------|------------|------------|------------|------------|------------|
| PIC10Fxxx     | PIC10F200                                          | PIC10F202  | PIC10F204  | PIC10F206  |            |            |            |
| PIC12Fxxx     | PIC12F508                                          | PIC12F509  | PIC12F510  | PIC12F629  | PIC12F635  | PIC12F675  | PIC12F683  |
| PIC16Cxxx     | PIC16C61                                           | PIC16C62   | PIC16C62A  | PIC16C62B  | PIC16C63   | PIC16C63A  | PIC16C64   |
|               | PIC16C64A                                          | PIC16C65   | PIC16C65A  | PIC16C65B  | PIC16C66   | PIC16C67   | PIC16C620  |
|               | PIC16C620A                                         | PIC16C621  | PIC16C621A | PIC16C622  | PIC16C622A | PIC16C623  | PIC16C624  |
|               | PIC16CE625                                         | PIC16C71   | PIC16C72   | PIC16C72A  | PIC16C73   | PIC16C73A  | PIC16C73B  |
|               | PIC16C74                                           | PIC16C74A  | PIC16C74B  | PIC16C76   | PIC16C77   | PIC16C710  | PIC16C711  |
|               | PIC16C712                                          | PIC16C716  | PIC16C745  | PIC16C765  | PIC16C773  | PIC16C774  | PIC16C923  |
|               | PIC16C924                                          | PIC16C925  | PIC16C926  |            |            |            |            |
| PIC16Fxxx     | PIC16F627                                          | PIC16F627A | PIC16F628  | PIC16F628A | PIC16F630  | PIC16F636  | PIC16F639  |
|               | PIC16F648A                                         | PIC16F676  | PIC16F684  | PIC16F685  | PIC16F687  | PIC16F688  | PIC16F689  |
|               | PIC16F690                                          | PIC16F73   | PIC16F74   | PIC16F76   | PIC16F77   | PIC16F716  | PIC16F737  |
|               | PIC16F747                                          | PIC16F767  | PIC16F777  | PIC16F83   | PIC16F84   | PIC16F84A  | PIC16F87   |
|               | PIC16F88                                           | PIC16F818  | PIC16F819  | PIC16F870  | PIC16F871  | PIC16F872  | PIC16F873  |
|               | PIC16F873A                                         | PIC16F874  | PIC16F874A | PIC16F876  | PIC16F876A | PIC16F877  | PIC16F877A |
| PIC18Fxxx     | PIC18F1220                                         | PIC18F2220 | PIC18F2320 | PIC18F2331 | PIC18F2410 | PIC18F242  | PIC18F2439 |
|               | PIC18F2420                                         | PIC18F2431 | PIC18F2455 | PIC18F248  | PIC18F2480 | PIC18F2510 | PIC18F2515 |
|               | PIC18F252                                          | PIC18F2539 | PIC18F2520 | PIC18F2525 | PIC18F2550 | PIC18F258  | PIC18F2580 |
|               | PIC18F2585                                         | PIC18F2610 | PIC18F2620 | PIC18F2680 | PIC18F4220 | PIC18F4320 | PIC18F4331 |
|               | PIC18F4410                                         | PIC18F442  | PIC18F4439 | PIC18F4420 | PIC18F4431 | PIC18F4455 | PIC18F448  |
|               | PIC18F4480                                         | PIC18F4510 | PIC18F4515 | PIC18F452  | PIC18F4539 | PIC18F4520 | PIC18F4525 |
|               | PIC18F4550                                         | PIC18F458  | PIC18F4580 | PIC18F4585 | PIC18F4610 | PIC18F4620 | PIC18F4680 |
| EEPROMs 24Cxx | 24C01                                              | 24C02      | 24C04      | 24C08      | 24C16      | 24C32      | 24C64      |
|               | 24C128                                             | 24C256     | 24C512     |            |            |            |            |

| Références: | Anciens PIC supportés par ICprog version 1.06C : |            |           |            |            |            |           |
|-------------|--------------------------------------------------|------------|-----------|------------|------------|------------|-----------|
| PIC12Cxxx   | PIC12C508                                        | PIC12C508A | PIC12C509 | PIC12C509A | PIC12CE518 | PIC12CE519 | PIC12C671 |
|             | PIC12C672                                        | PIC12CE673 |           |            |            |            |           |
| PIC16Cxxx   | PIC16C433                                        | PIC16C84   | PIC16C505 | PIC16C715  | PIC16C717  | PIC16C770  | PIC16C771 |
|             | PIC16C781                                        | PIC16C782  |           |            |            |            |           |