

## Topall 安装方法

支持的系统：

Windows10/Windows8/ 8.1/Windows7/Vista/XP

支持以上 64 位和 32 位的操作系统。

占用硬盘空间：

50M 字节

### (1)准备

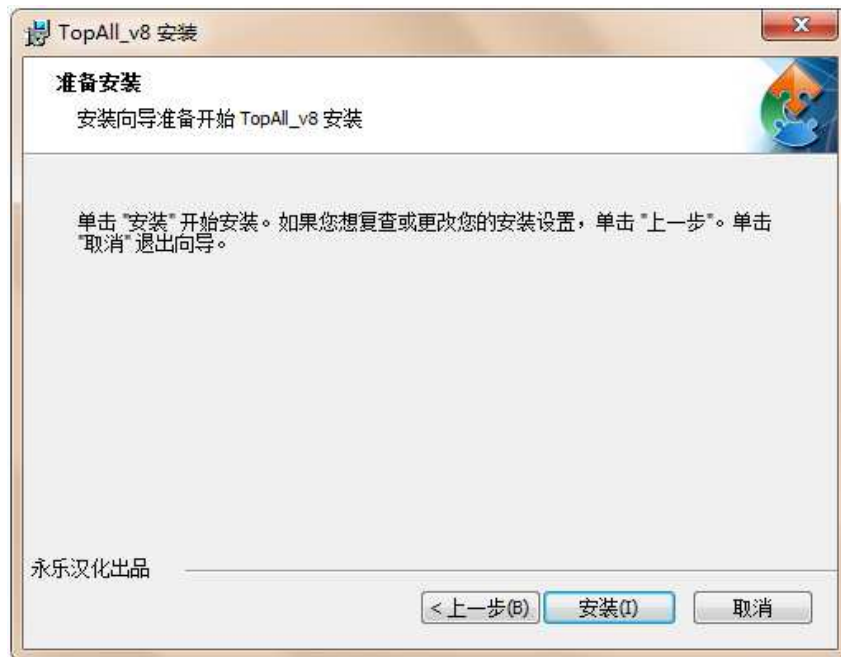
- 以管理员 ( Administrator ) 登录计算机;
- 连接好编程器 ;
- 禁止杀毒软件;

### (2) 运行 Setup\_TopAll\_ver8.exe;

安装文件中有 2 个同名的文件，要运行.exe，而不是.msi，  
先选择提示语言：

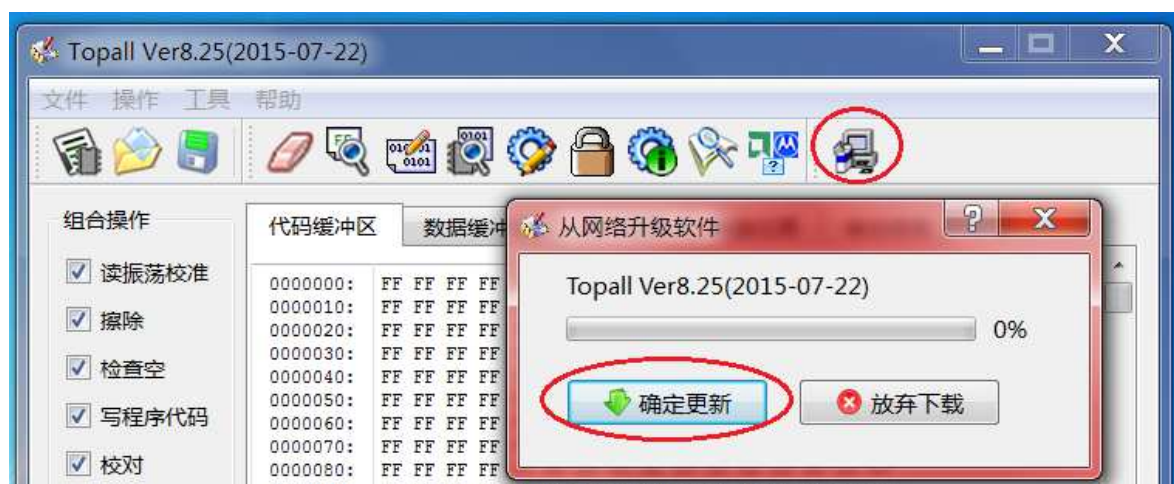






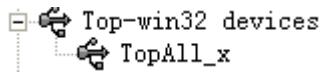


说明：Topall 只需要安装一次，以后可以在线更新：



## USB 驱动安装失败的处理

正常安装完成后,( 不要断开编程器 ) 设备管理器中可以找到 :



如果找不到这两行,说明 USB 驱动安装失败(预览版的操作系统往往会失败)。

### Windows10/8 重新安装的方法如下:

#### 1. 获取管理员身份 ( Administrator )

先查看是不是“管理员”,如果不是,先修改账户类型为“管理员”。

控制面板—用户帐户和家庭安全—用户帐户。

选择: 更改帐户类型。

选中“管理员”,再单击“更改帐户类型”,并退出。

#### 2. 禁用驱动程序强制签名 ( 预览版的 Windows10/8 需要 )

这一步比较繁琐,必须耐心细致才能完成,操作简介如下:

开始 - 电脑设置 - 更新和恢复 - 恢复 - 高级启动 - 立即重启 - 疑难解答 - 高级选项 - 启动设置 - 重启。

电脑重启后,屏幕会显示蓝底白字的列表。选择“禁用驱动程序强制签名”,继续完成启动。(Win8 按[7],Win10 按[确定])

#### 3. 运行 Setup\_Topall\_ver8.exe

与前面相同,直至完成。

## Windows7 重新安装的方法如下:

### 1. 获取管理员权限 ( Administrator )

先查看是不是“管理员”：

控制面板 – 用户账户和家庭安全 – 用户账户：



如果不是管理员，可以修改账户类型：

控制面板 – 用户账户和家庭安全 – 用户账户 – 管理账户 – 更改账户 – 更改账户类型 – 点击“管理员(A)”：



### 2. 运行 Setup\_Topall\_ver8.exe

与前面相同，直至完成。